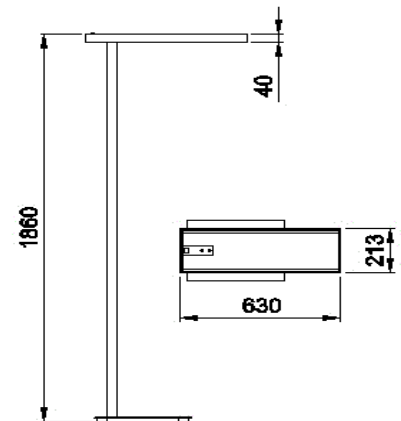
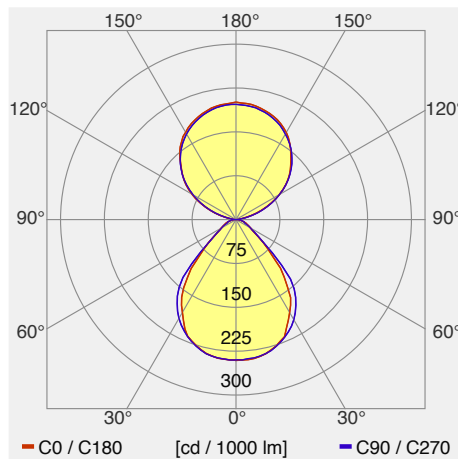


Indilux-ds Stehleuchte 4x10W dimmbar

Symmetrisch strahlende Stehleuchte mit High-Power LED der neuesten Generation für stromsparende effiziente Lichtlösungen. Mit rotationssymmetrischen Sensor für tageslichtabhängige Lichtregelung mit Abschaltautomatik und integriertem Bewegungsmelder. Direktanteil mit Acrylglasabdeckung mit Kegelentblendungsprismen (CDP) für die zonale Beleuchtung der Arbeitsfläche; Indirektanteil mit Acrylglas klar für Deckenaufhellung zur Erzeugung des Raumlichtes. Leuchtenkopf und Standrohr aus Aluminium-Profil farblos eloxiert, Fussplatte Stahl pulverbeschichtet RAL 7015 schiefergrau. Kabel 2.5 m mit Stecker Typ 12. Die Auslieferung erfolgt dreiteilig (Fuss, Standrohr, Leuchtgehäuse). Die Leuchte ist leicht zusammenbaubar.



Leuchtenkategorie	Stehleuchte
Lampenkategorie	LED
Lichtregelung (verfügbare Optionen)	mit Sensor
Artikelnummer(n)	4-1321E-4030-0414
Weitere Artikelnummern	siehe toplicht.ch
Messlampe (Typ / Anzahl)	Fortimo LED Line 2ft / 4
Gemessene Leistung (Betrieb / Standby)	41 W / 0.37 W
Gesamtlichtstrom 25°	4500 lm
Leuchtenbetriebswirkungsgrad	-
Anteil Direktlicht	45 %
Blendklasse UGR im Standardraum	<16 / <16 (längs/quer)
Max. Leuchtdichte über 65°	max. 2650 cd/m ²
Farbtemperatur	4000 K
Farbwiedergabeindex Ra	80
Lebensdauer	50000 h
Leuchtenlichtausbeute (Anforderung)	109 lm/W (70 lm/W)
Messung	08.04.2013 METAS, Beat Imhof
EULUMDAT-Datei	4-1321E-4030-0414.Idt, abgeleitet