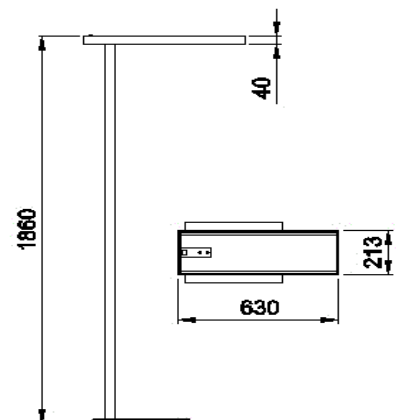
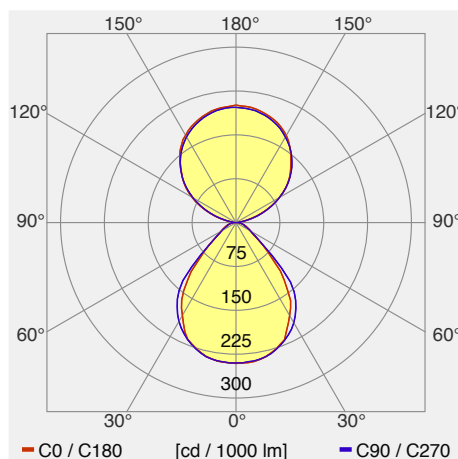


Indilux-ds Stehleuchte 4x10W dimmbar

Symmetrisch strahlende Stehleuchte mit High-Power LED der neuesten Generation für stromsparende effiziente Lichtlösungen. Mit rotationssymmetrischen Sensor für tageslichtabhängige Lichtregelung mit Abschaltautomatik und integriertem Bewegungsmelder. Direktanteil mit Acrylglasabdeckung mit Kegelentblendungsprismen (CDP) für die zonale Beleuchtung der Arbeitsfläche; Indirektanteil mit Acrylglas klar für Deckenaufhellung zur Erzeugung des Raumlichtes. Leuchtenkopf und Standrohr aus Aluminium-Profil farblos eloxiert, Fussplatte Stahl pulverbeschichtet RAL 7015 schiefergrau. Kabel 2.5 m mit Stecker Typ 12. Die Auslieferung erfolgt dreiteilig (Fuss, Standrohr, Leuchtgehäuse). Die Leuchte ist leicht zusammenbaubar.



Leuchtenkategorie	Stehleuchte
Lampenkategorie	LED
Betriebsgerät	integriert
dimmbar	nein
Lichtregelung	ja (ohne Kommunikation)
Artikelnummer(n)	4-1321E-4030-0414
Gemessene Leistung (Betrieb / Standby)	41 W / 0.37 W
Gesamtlichtstrom 25°	4500 lm
Leuchtenlichtausbeute (Anforderung)	109 lm/W (97 lm/W)
Anteil Direktlicht	45 %
Blendklasse UGR im Standardraum	<16 / <16 (längs/quer)
Max. Leuchtdichte über 65°	max. 2650 cd/m ²
Farbtemperatur	4000 K
Farbwiedergabeindex Ra	>80
Farbtoleranz nach McAdams	-
Lebensdauer	50000 h
Messung	08.04.2013 METAS, Beat Imhof
EULUMDAT-Datei	4-1321E-4030-0414.Idt, abgeleitet